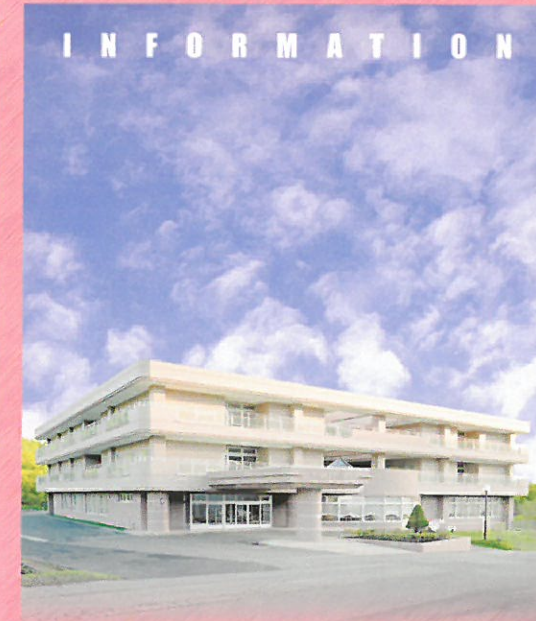


朝里 ファミリア

ASARI FAMILIAR



障がい者支援施設

生活介護
施設入所支援
短期入所

社会福祉法人 志成会

ご案内地図



朝里ファミリア

ASARI FAMILIAR

〒047-0154

小樽市朝里川温泉1丁目227番

TEL.0134-51-5188

FAX.0134-51-5155

社会福祉法人 志成会

利用者の有する心身の特性・能力に応じ、 自立した日常生活を営むことができるよう支援いたします。

■ 生活介護

【ご利用いただける方】

18歳以上の方で、障害程度区分3以上、年齢が50歳以上の方は、障害程度区分2以上で、福祉サービス受給者証をお持ちの方。

【サービス内容】

原則土・日・休業日以外の日中において、食事や入浴、排泄等の介護や日常生活上の支援、創作活動の機会等を提供致します。

■ 施設入所支援

【ご利用いただける方】

18歳以上の方で、障害程度区分4以上、年齢が50歳以上の方は、障害程度区分3以上で、福祉サービス受給者証をお持ちの方。

【サービス内容】

入所されているご利用者様に、入浴・排泄・食事等の介護、その他日常生活上の支援を行います。

■ 短期入所

【ご利用いただける方】

18歳以上の方で、市町村から支給された福祉サービス受給者証をお持ちの方。

【サービス内容】

ご家庭での介護者が、病気・冠婚葬祭・旅行などで、一時的にご家庭での介護ができなくなった時、ご家族に代わって支援致します。



▲ 社会適応訓練室・地域交流スペース



▼ 浴室



▲ ポーチ



▲ 機能回復・日常生活訓練室



▲ ウッドデッキ



▲ バルコニー



▲ 研修室・家族宿泊室



▲ 医務室



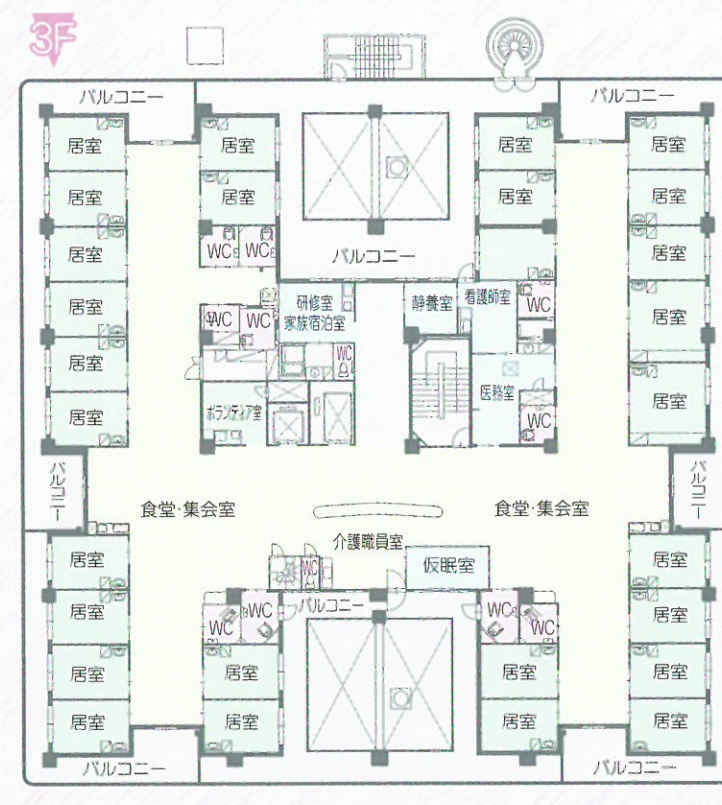
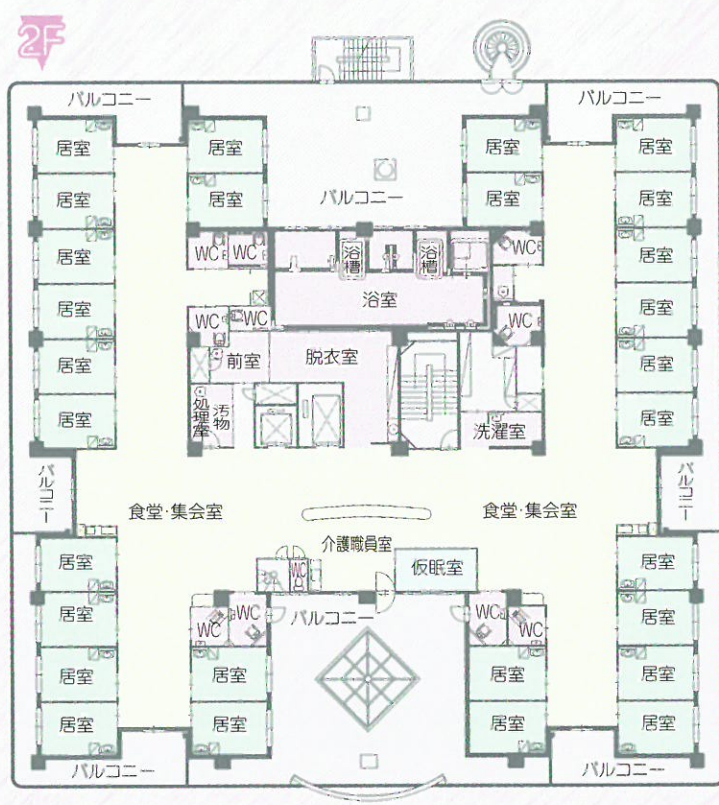
▲ サービスステーション



▲ トイレ



▲ 居室



施設概要

- 施設名 / 障がい者支援施設 朝里ファミリア
- 所在地 / 小樽市朝里川温泉1丁目227番
- 開設日 / 平成16年3月21日
- 定員 / 入所 52名、ショートステイ 4名
- 職種 / 施設長・サービス管理責任者・看護師・栄養士
嘱託医・生活支援員・療士・事務員
- 敷地面積 / 3,636,998m²
- 建物面積 / 1,424,836m²

法人概要

- 法人名 / 社会福祉法人 志成会
- 所在地 / 小樽市朝里川温泉1丁目227番
TEL.0134-51-5188
FAX.0134-51-5155
- 理事長 / 佐藤 嘉晃